

Steinbruchwanderung auf der Bulau

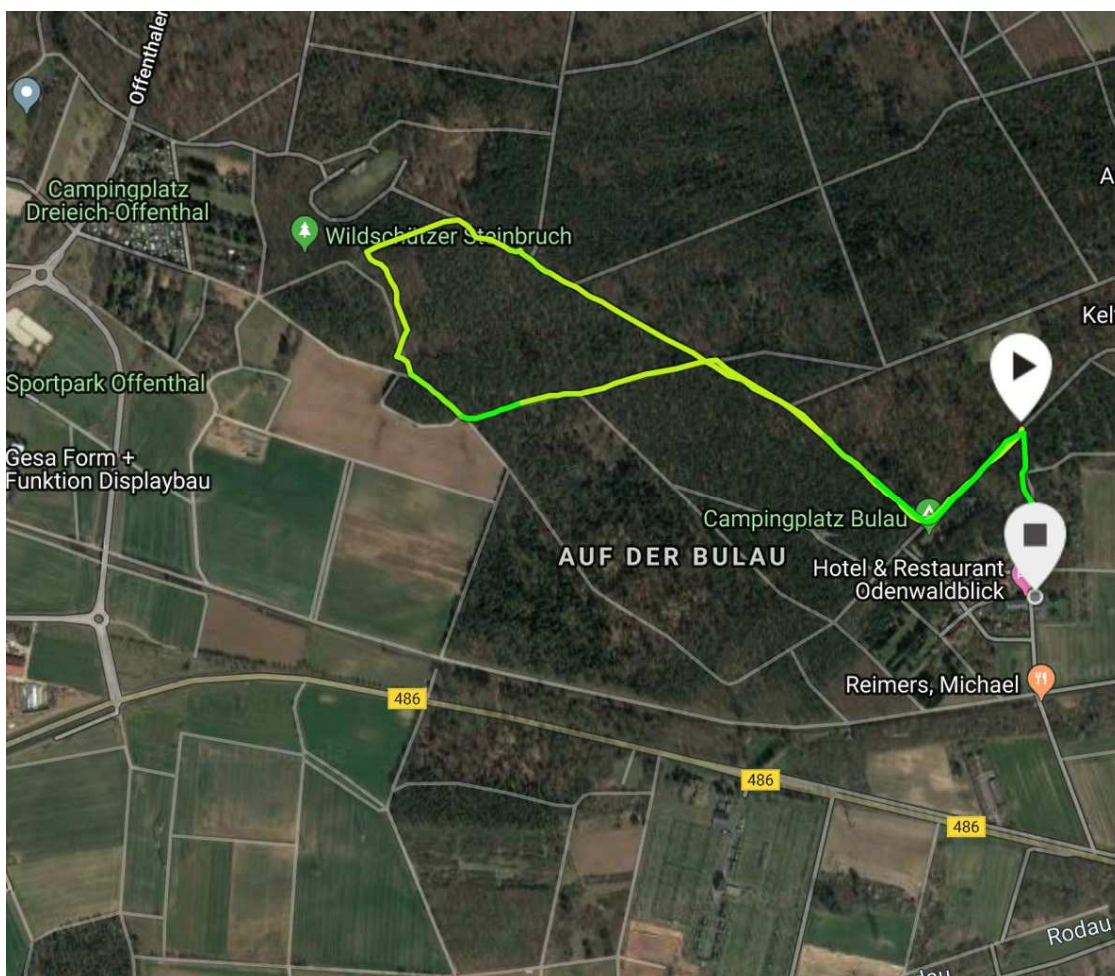
Wann: Am Samstag den 7.09.2019

Start: 10:00 Uhr (fällt aus bei stärkerem Regen)

Wo: Treffpunkt Parkplatz Odenwaldblick

Wer: Quartiersgruppe Urberach und alle Interessierten, die wissen wollen, wo die Natur-Steine für die älteren Urberacher Häuser herkamen.

Wegbedingungen: Rundstrecke ca. 4Km, Waldwege z.T. sandig.



Und wer Lust hat, im Anschluß einen Äpfel oder ...gemeinsam zu trinken.

Quartiersgruppe Urberach HL